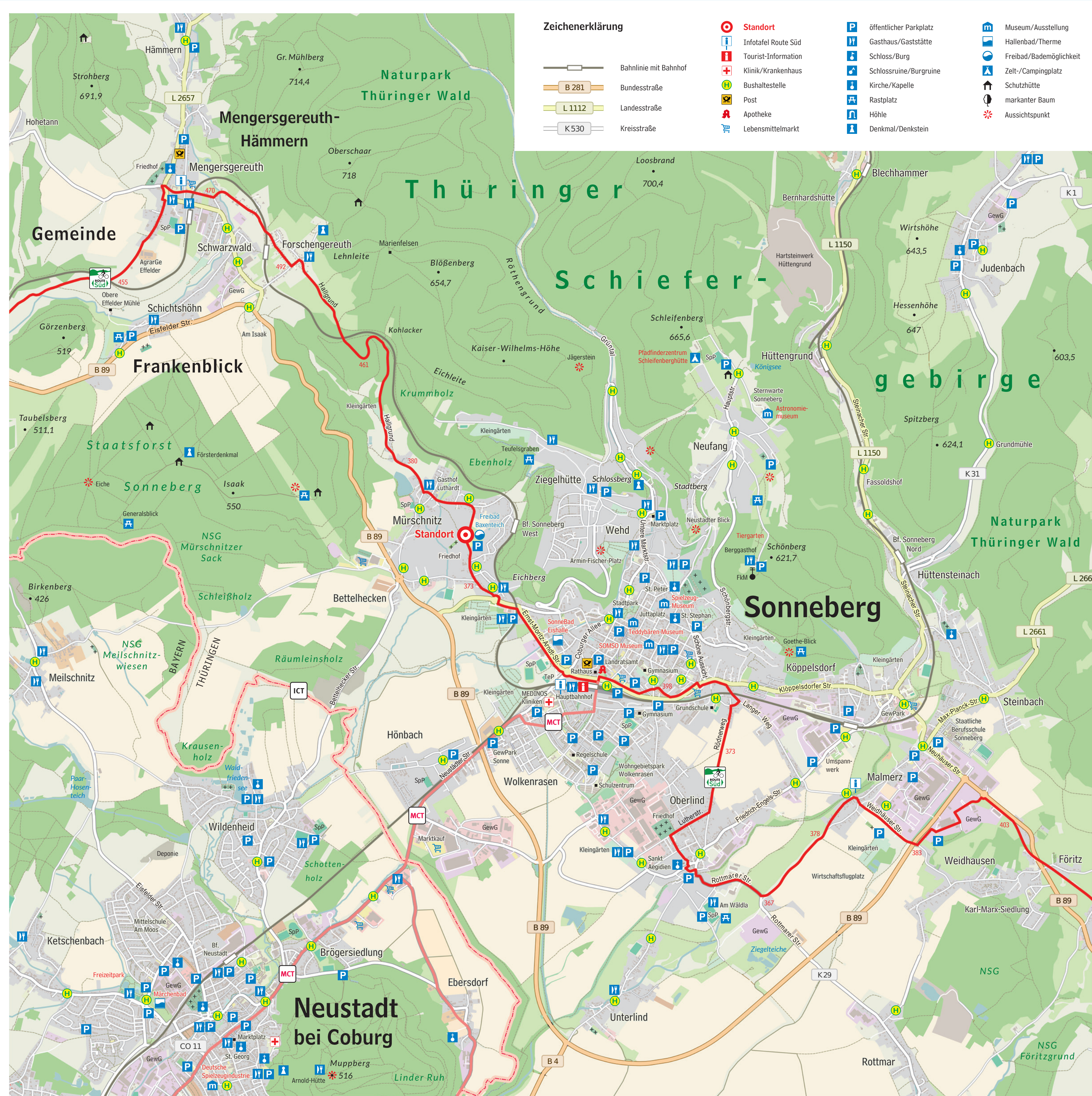


Radwanderwege – Thüringens schönste Verbindungen auf zwei Rädern.

Route Süd

Abschnitt Sonneberg - Eisfeld



Spielzeugstadt Sonneberg



Sonneberger Reiterlein

Sie sind eingeladen, die Stadt am Südhang des Thüringer Waldes spielend zu erleben. Einst war sie die „Werkstatt des Weihnachtsmannes“ mit den weltgrößten Produktionsstätten für Spielzeug, heute ist sie eine wichtige Station auf der Deutschen Spielzeugstraße.

Historische Handelshäuser und Industrieschulen prägen das Stadtbild und zeugen von reicher Spiezeuggeschichte und –geschichten. Begeben Sie sich auf der „Historischen Meile“ oder auf einer spannenden Erlebnisführung auf die Spuren jahrhundertealter Spielzeugtraditionen.

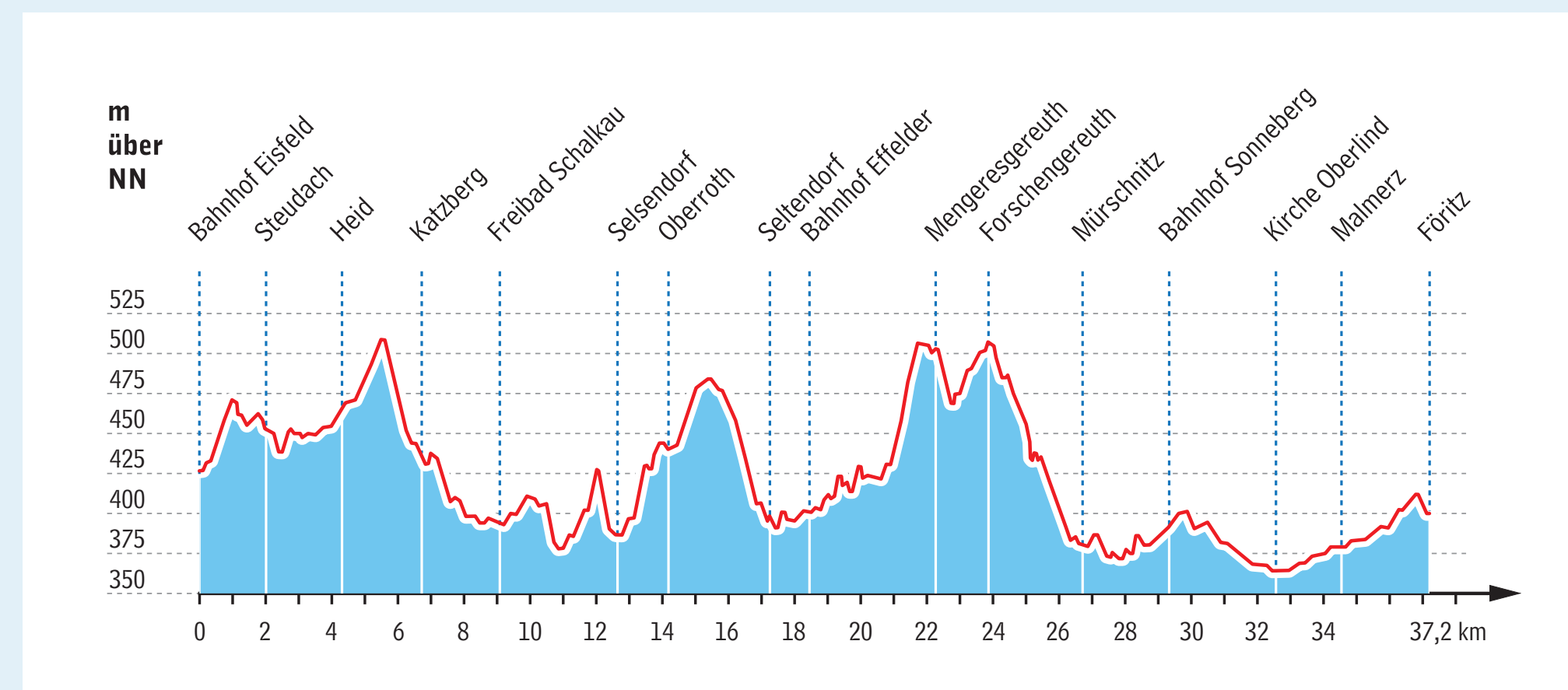
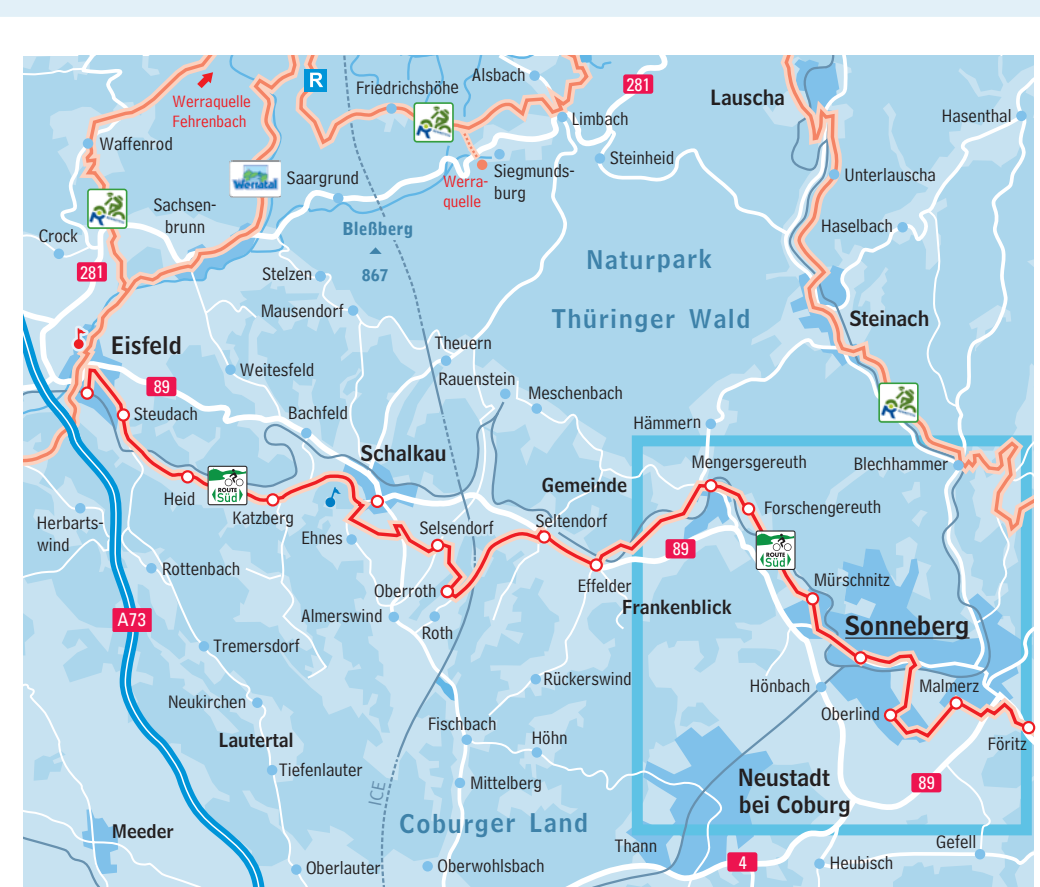
Fahrradverleih und -reparatur / ZweiRad Martin

Wittkenstraße 8, 96465 Neustadt bei Coburg

Tel. 09568/94 09 0

Sehenswertes

- Deutsches Spielzeugmuseum
- Teddybärenmuseum bei MARTIN Bären
- Meeresaquarium & Exotarium Nautiland
- Astronomiemuseum



Touristinformation und Naturparkcenter Sonneberg

Bahnhofsplatz 3, 96515 Sonneberg
Tel. 03675/70 27 11, www.sonneberg-tourismus.de

Weitere Informationen zum Reiseland Thüringen:
www.thueringen-entdecken.de



Weitere Informationen zum Radroutenplaner Thüringen:
www.radroutenplaner.thueringen.de

Thüringen
-entdecken.de

